

## COMUNICADO 10/2011

Prezado Cliente,

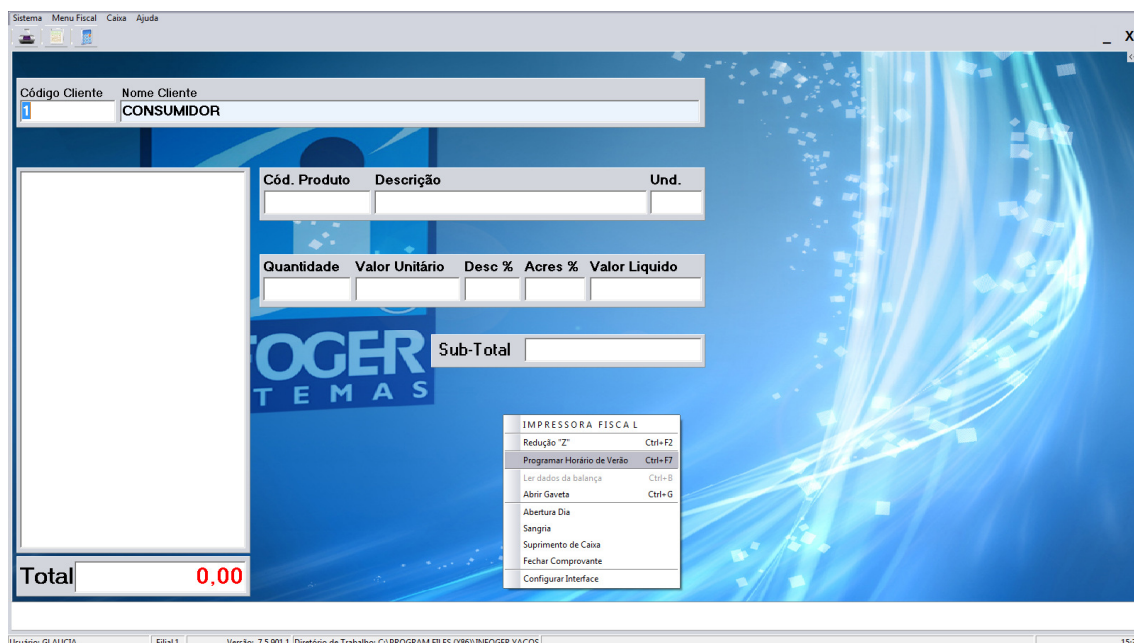
Informamos que a partir do dia 16/10/2011, o horário de sua impressora fiscal deve ser ajustado, para isso é importante que o processo abaixo seja efetuado.

**\*O horário da impressora só pode ser alterado após a emissão de uma Redução Z.**

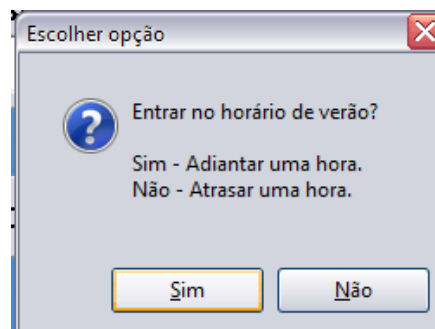
1 – Volte a hora do seu computador para que fique no horário velho.

2 – Abra o seu Frente de Caixa (Tela do Cupom)

3 - Clique com o botão direito do mouse, em uma área que não tenha nada, de preferência abaixo do campo Sub-Total, como mostra a imagem abaixo, depois selecione a opção “Programar Horário de Verão”.



4 – Abrirá a seguinte janela. Selecione a opção ‘Sim’



5 – Será impresso um comprovante em sua impressora.

6 – Feche o Frente de Caixa (Tela do Cupom), e ajuste a hora do seu computador.